

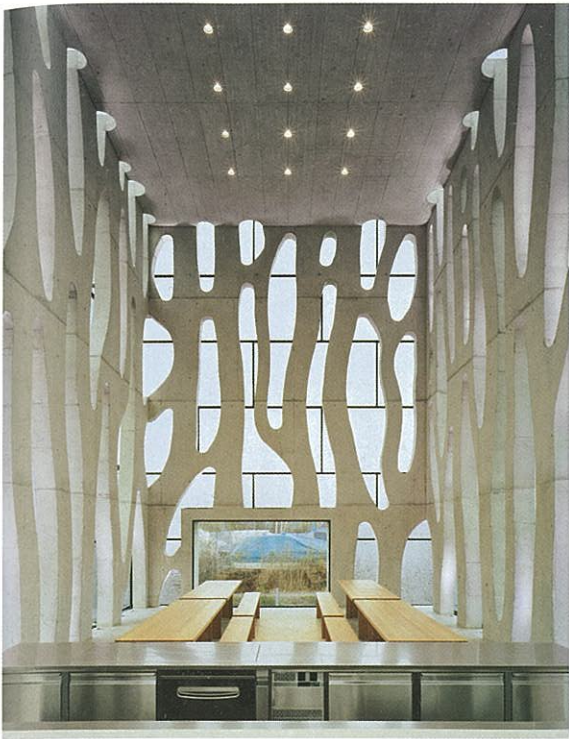
Jaargang 40, Sdu Uitgevers, februari 2009

# de Architect

Architectuur en ornament | Mediatheek Ibos & Vitart  
Interview met minister Jacqueline Cramer  
Houten viaduct in Sneek | River café in Londen







2



3

1 Voor de gebruikers van de haven van Fußach ontwierp Baumschlager Eberle een nieuwe ontmoetingsplek. Het onregelmatige patroon in de betonnen draagconstructie van het zogenoemde Nordwesthaus is zichtbaar door de glazen huid.

2 Om het contrast tussen het organische patroon en de orthogonale glazen bekleding te verzachten, is in het glas een subtiel motief geëst.

3 Op de begane grond bevinden zich de faciliteiten van het clubhuis. De biomorfe structuur verzacht de harde uitstraling van het kale beton.

Foto's Eduard Hueber

### Compact en transparant

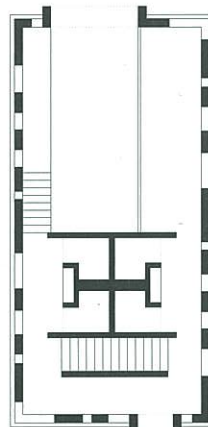
In de haven van Fußach (A) ontwierp Baumschlager Eberle een nieuwe ontmoetingsplek. Door de wisselwerking van dragende betonnen elementen en de enveloppe van glazen stenen is een transparant gebouw ontstaan. De onregelmatige structuur van de betondelen contrasteert met het orthogonale regelwerk van de schijven. Dit contrast tussen omhulling en kern wordt verzacht door de ornamentiek van het glas. Met deze superpositie is geprobeerd veranderingen in licht en schaduw te laten ontstaan. Overdag verandert het gebouw in een caleidoscoop, waarbij de weerspiegelingen van het water de buitengevels in beweging zetten. Als het donker is zorgt de plafondverlichting voor een röntgenopname van het gebouw. Dit wordt versterkt door de verlichting op de constructie.

De gebruikers ervaren het variabele lichtspectrum van biomorfe betonnen vormen en de kristallijne structuur van het glas. Door de huid van het gebouw microscopisch fijn te slijpen, krijgt ze een textuur die naadloos overgaat in de constructie en het verwachtingspatroon van traditionele ornamentiek achter zich laat.

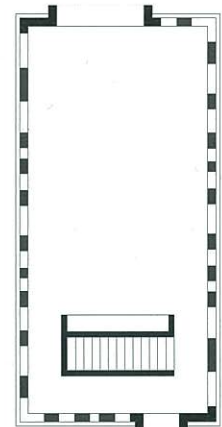
### Lochau Nordwesthaus, Fußach, Österreich (A)

Oprichtgever Hafene Röhner, Fußach  
 Ontwerp Baumschlager-Eberle, Lochau  
 Projectmanagement Baumschlager-Eberle, Lochau  
 Projectarchitect Christoph von Oefele  
 Adviseur techniek Peter Messner, Dornbirn  
 Adviseur constructie Mader + Flatz, Bregenz  
 Adviseur gevel Marte AT, Bregenz  
 Adviseur verlichting Ledon Lighting GmbH AT, Lustenau  
 Kaveloppervlakte 15.000 m<sup>2</sup>  
 Vloeroppervlakte 180 m<sup>2</sup>  
 Footprint 117 m<sup>2</sup>  
 Inhoud 1404 m<sup>3</sup>  
 Ontwerp 2004  
 Start bouw 2007  
 Oplevering 2008

Begane grond



Verdieping



Doorsnede

